

WALL COLLAR

RACCORDS & JOINTS / JOINTS D'ÉTANCHÉITÉ À SCELLER POUR TRAVERSÉE DE PAROI

AVANTAGES PRODUIT

- **Montage rapide.**
- **Étanche au radon.**
- **Utilisable pour de nombreux matériaux différents : acier, PVC, fonte.**
- **Utilisable pour différentes infrastructures.**

POUR UNE ÉTANCHÉITÉ OPTIMALE ET DURABLE



NORHAM

CONCEPTEUR ET FOURNISSEUR

ZA Drusieux — 26260 SAINT DONAT SUR L'HERBASSE - FRANCE

TÉL : +33 (0)4 75 45 00 00 - FAX : +33 (0) 4 75 45 17 05 — www.norham.fr



**RACCORDS
& JOINTS**

OBTURATEURS

CLAPETS

**VANNES ET
REGULATEURS**

JANVIER 2020

WALL COLLAR

RACCORDS & JOINTS / JOINTS D'ÉTANCHÉITÉ À SCELLER POUR TRAVERSÉE DE PAROI

► DOMAINE D'UTILISATION

Les joints WALL COLLAR rendent les traversées de paroi totalement étanches pour tous types de tuyaux (cuivre, acier, PP, PEHD, fonte, grés, béton, etc.).

Ils s'installent dans de nombreux types d'ouvrages comme les regards, les piscines, les réservoirs enterrés ainsi que dans les bâtiments.

Ils se montent sur la canalisation avant d'être coulés dans le béton.



► DONNÉES TECHNIQUES

- **Corps** : NRSBR 45+/-5 ShA ;
- **collier de serrage** : acier inox.

INFORMATIONS TECHNIQUES ÉLASTOMÈRE

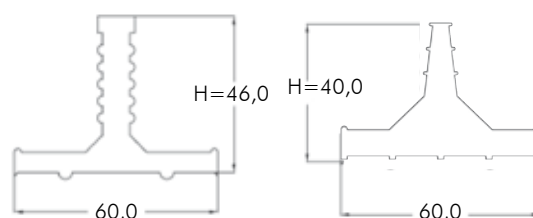
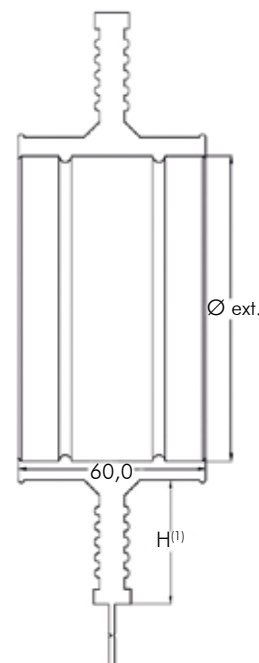
Température maximum d'utilisation	75° C maxi.
Température minimum d'utilisation	-40° C mini.
Élongation	500%
Dureté shore A	45±5°
Résistance à la traction	9,5 N/mm
Tenue à la pression	Ø ≤ 315 : 5 bar
	Ø > 315 : 4 bar

GAMME WALL COLLAR - TABLEAU DES RÉFÉRENCES

Réf.	Ø ext.	Tolérances		Réf.	Ø ext.	Tolérances	
		Mini.	Maxi.			Mini.	Maxi.
WALLCO008	8	7	10	WALLCO225	225	215	230
WALLCO012	12	10	14	WALLCO250	250	245	260
WALLCO025	20/25	18	25	WALLCO280	280	275	290
WALLCO032	32	29	32	WALLCO315	315	310	327
WALLCO040	40	38	42	WALLCO355	355	350	365
WALLCO050	50	48	53	WALLCO400	400	395	410
WALLCO063	63	60	64	WALLCO450	450	440	460
WALLCO075	75	71	80	WALLCO500	500	495	515
WALLCO090	90	84	92	WALLCO560	560	555	580
WALLCO100	100	95,5	100,5	WALLCO630	630	625	650
WALLCO110	110	108	116	WALLCO710	710	705	735
WALLCO125	125	120	130	WALLCO800	800	795	830
WALLCO140	140	135	148	WALLCO900	900	895	930
WALLCO160	160	154	166	WALLCO1000	1000	995	1030
WALLCO180	180	175	190	WALLCO1200	1200	1195	1240
WALLCO200	200	195	210	WALLCO1400	1400	1395	1450

* Pour des dimensions non indiquées dans le tableau ci-dessus : nous consulter.

(1) Quand le diamètre extérieur est compris entre 20/25 et 315 H=46 mm.
Quand le diamètre extérieur ≥ 315 H=40 mm.

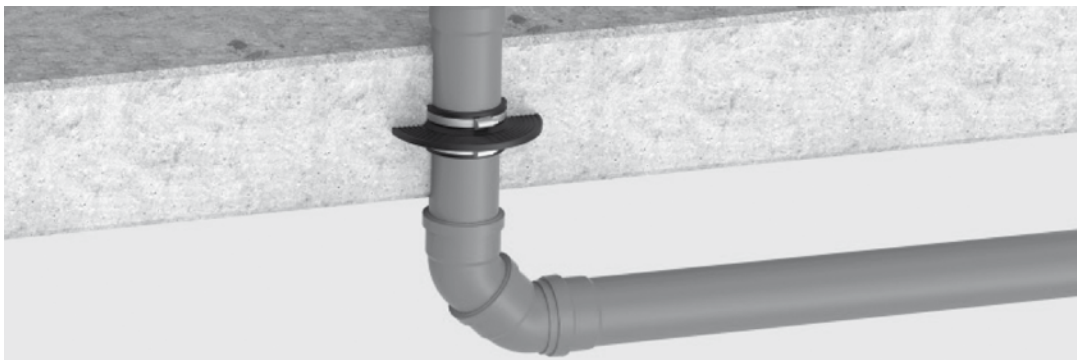


WALL COLLAR

RACCORDS & JOINTS / JOINTS D'ÉTANCHÉITÉ À SCELLER POUR TRAVERSÉE DE PAROI

MONTAGE

- | | |
|----------------|----------------------------------------------------------------------------------|
| PHASE 1 | Nettoyer la surface de la canalisation qui sera prise dans le béton. |
| PHASE 2 | Coulisser le WALL COLLAR sur la canalisation. |
| PHASE 3 | Centrer le WALL COLLAR dans l'épaisseur du mur ou de la chappe (à couler). |
| PHASE 4 | Serrer les colliers présents sur les deux côtés du WALL COLLAR jusqu'au blocage. |



WALL COLLAR

RACCORDS & JOINTS / JOINTS D'ÉTANCHÉITÉ À SCELLER POUR TRAVERSÉE DE PAROI

CERTIFICATIONS

MFPA

MFPA Leipzig GmbH
Testing, Monitoring and Certification Office for
Construction Materials, Products and Systems
Building Division V - Civil and Underground Engineering
Prof. Dr.-Ing. Ulf Jägle
Work Group 6.1 - Structural Sealing

Investigation Report UB 5.1/13-615-1
dated January 8, 2013
1st copy

Object: T10 Wall Collar -
Testing Sealing When Installed

Client: 4 pipes GmbH
Sigmundstraße 182
90431 Nürnberg

Receipt of samples: September 18, 2012

Sample receipt number: 381-2 and 381-5

Testing period: October to December 2012

Officer in charge: Dipl.-Ing. Jüling

This document consists of 3 pages and one annex.

5 bar

This report may only be distributed in its unchanged form. Any publication - even in excerpts - without the written consent of MFPA Leipzig GmbH is prohibited. The report is the property of MFPA Leipzig GmbH. The report is the property of MFPA Leipzig GmbH. The report is the property of MFPA Leipzig GmbH.

The general terms and conditions of MFPA Leipzig GmbH apply.

Das Institut ist angeschlossen an das Deutsche Institut für Bauteilprüfung (DIBt) und das Deutsche Institut für Bauteilprüfung (DIBt). Das Institut ist angeschlossen an das Deutsche Institut für Bauteilprüfung (DIBt) und das Deutsche Institut für Bauteilprüfung (DIBt).

5 bar

IAF - Radioökologie GmbH
Labor für Radonkristallanalytik | Radiologische Gutachten | Consulting

IAF - Radioökologie GmbH
Waldstr. 10
90431 Nürnberg
Telefon: 0911 234 947 00-5
Telefax: 0911 234 947 00-22
e-Mail: info@iaf-radioe.de

Radberg, 2015-04-15

Certificate
Radon Diffusion Coefficient

The radon diffusion coefficient D of the delivered material as a part of the sealing system "Wall collar" has been measured for the company:

4 pipes GmbH
Sigmundstraße 182
90431 Nürnberg.

The results are described in the following table:

Description of variables	Measured values
Diffusion coefficient D	4,43 10 ⁻¹¹ m ² /s
Diffusion length L ₀	4,89 mm
Area of the Material F	136 cm ²

A material is characterized as "radon tight" if its thickness exceeds the associated radon diffusion length of the material at least by a factor 3.
A "radon tight" material is defined by a diffusive radon penetration of no more than 5 %.

H. Schulz
Dr. rer. nat. habil. Hartmut Schulz
managing director

Durch die Deutsche Akkreditierungsstelle GmbH nach
DIN EN ISO/IEC 17025:2005 akkreditiertes Prüflaboratorium
Die Akkreditierung gilt für alle in der Kundenanfrage aufgeführten Prüfverfahren.

DAkkS
Deutsche
Akkreditierungsstelle
GmbH

Prüfverfahren: Bauteilprüfung
Dr. rer. nat. habil. Hartmut Schulz
Technische Leitung: Dr. rer. nat. habil. Hartmut Schulz
Stand: 03.02.2015, Seite 0001/1744-01, Amtsgeschäft Dresden
DIN EN ISO/IEC 17025:2005



i Radon : gaz noble radioactif incolore et inodore. Il est présent en concentrations différentes sur tout le territoire (sols). Les joints WALL COLLAR rendent les ouvrages totalement étanches au radon.

VOTRE DISTRIBUTEUR :



ZA Drusieux
26260 ST DONAT SUR L'HERBASSE,
FRANCE
TÉL : +33 (0)4 75 45 00 00
FAX : +33 (0)4 75 45 17 05
www.norham.fr