



Fiche d'instruction  
de pose FLEX-SEAL  
Plus® SC avec bague  
excentrée



# FLEX-SEAL Plus®

## BC et BC-EX

### R A C C O R D S & J O I N T S

Raccords multimatériaux de connexion et de réparation avec conservation du fil d'eau, pour tout réseau d'assainissement, d'eaux pluviales et de refoulement

- **Multimatériaux** : connexion de tuyaux, de matériaux et de diamètres différents.
- Pour applications en **enterré** ou en **aérien**, à l'intérieur ou à l'extérieur des bâtiments.
- **Parfaitement étanches** : résistent à des pressions jusqu'à 1,0 bar.
- **Fabriqués et certifiés en France** : DTA N° 17.2/20-352\_V2 et ETA-09/0248.

### → BAGUES DE COMPENSATION

#### DOMAINE D'APPLICATION

Les bagues de compensation<sup>(1)</sup> permettent d'effectuer des réductions sur-mesure en complément des raccords multimatériaux et de compenser les grandes différences de diamètres extérieurs des canalisations à raccorder.

Les raccords acceptent une différence de diamètres extérieurs maximum admissible, égale au  $\Delta$  max. (voir « Tableau des  $\Delta$  max. » ci-dessous).

Si le  $\Delta$  entre deux diamètres extérieurs de tuyaux est supérieur au  $\Delta$  max., il est nécessaire d'utiliser une bague de compensation BC.

#### REPRÉSENTATION DE 3 BAGUES BC SUR-MESURE (SUPERPOSÉES)

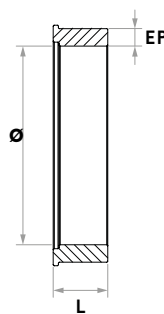


(1) Les bagues de compensation BC et BC-EX ne peuvent être associées qu'avec des raccords FLEX-SEAL Plus® SC, XL, LC et XLC.

### BAGUES DE COMPENSATION

#### GAMME BC

| RÉF.   | Ø POSSIBLES | EP | L        | RÉDUCTION AU Ø |
|--------|-------------|----|----------|----------------|
| BC05-Ø | < 100       | 5  | 32       | 10             |
| BC08-Ø | 100 à 2000  | 8  | 80 / 100 | 16             |
| BC16-Ø | 115 à 2000  | 16 | 100      | 32             |
| BC24-Ø | 250 à 2000  | 24 | 100      | 48             |
| BC32-Ø | 315 à 2000  | 32 | 100      | 64             |
| BC40-Ø | 500 à 2000  | 40 | 100      | 80             |
| BC48-Ø | 500 à 2000  | 48 | 100      | 96             |



#### TABLEAU DES $\Delta$ MAX.

| RACCORDEMENT : SC / XL / LC / XLC + BAGUE | $\Delta$ MAX. <sup>(2)</sup> |
|---|------------------------------|
| Ø ext. $\leq$ 120 mm                      | 10 mm                        |
| 120 mm < Ø ext. < 300 mm                  | 12 mm                        |
| Ø ext. $\geq$ 300 mm                      | 15 mm                        |



(2)  $\Delta$  = différence entre les diamètres extérieurs des canalisations à raccorder.  
Si  $\Delta > \Delta$  max, il est nécessaire d'utiliser une bague de compensation BC en complément.

### BAGUES DE COMPENSATION EXCENTRÉES SPÉCIAL PVC

Selon les DN, les diamètres intérieurs ( $\emptyset$  int.) des canalisations PVC ne sont pas identiques aux  $\emptyset$  int. des autres canalisations.

Lorsque les  $\emptyset$  int. **ne sont pas identiques**, pour conserver la continuité du fil d'eau, il y a nécessité d'utiliser une bague de compensation excentrée BC-EX<sup>(1)</sup>.

Les tableaux ci-dessous et en page 26 reprennent l'essentiel des raccords « PVC à autre type de canalisation » nécessitant l'utilisation de bagues BC-EX.

Les bagues de compensation BC-EX permettent d'effectuer des réductions sur-mesure en complément des raccords multimatériaux, tout en **conservant le fil d'eau**.

Elles permettent de garantir la conformité du montage aux exigences de la norme NF-EN 476<sup>(2)</sup> et les performances du raccordement.

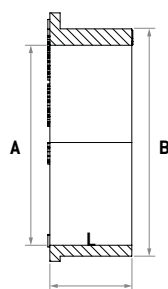
(1) Les bagues de compensation BC et BC-EX ne peuvent être associées qu'avec des raccords FLEX-SEAL Plus® SC, XL, LC et XLC.

(2) NF-EN 476 : exigences générales pour les composants utilisés pour les branchements et les collecteurs d'assainissement.

### GAMME BC-EX

| RÉF.       | DN  | CÔTÉS  |        | L   | POUR LES RACCORDEMENTS       | POUR RACCORD SC |
|------------|-----|--------|--------|-----|------------------------------|-----------------|
|            |     | CÔTÉ A | CÔTÉ B |     |                              |                 |
| BC08-125EX | 125 | 125    | 144    | 100 | PVC à FC et / ou PVC à fonte | SC150           |
| BC08-200EX | 200 | 200    | 222    |     |                              | SC225           |
| BC16-250EX | 250 | 250    | 275    |     |                              | SC290           |
| BC16-400EX | 400 | 400    | 429    |     |                              | SC430 ou SC445  |

Autre BC-EX sur-mesure : nous consulter.



En page suivante, retrouvez la gamme complète des références raccords FLEX-SEAL Plus® SC-EX (raccords SC + bagues de compensation BC-EX), en fonction du type des canalisations à raccorder.

**TROUVEZ RAPIDEMENT ET FACILEMENT LES RACCORDS ET LES BAGUES FLEX-SEAL Plus® QU'IL VOUS FAUT**  
grâce à la nouvelle application d'aide à la définition de raccords.



[www.norham.fr/app/](http://www.norham.fr/app/)



# N O R H A M

Z.A DRUISIEUX - 130 RUE DES SAULES  
26260 SAINT DONAT SUR L'HERBASSE - FRANCE  
TÉL : 33 (0) 4 75 45 00 00 - [norham@norham.fr](mailto:norham@norham.fr)  
[www.norham.fr](http://www.norham.fr)



[www.norham.fr](http://www.norham.fr)