

# BRIDES D'ADAPTATION

CLAPETS & VANNES / BRIDES D'ADAPTATION MULTIREGARDS

## AVANTAGES PRODUIT

- **Universel** : les brides s'adaptent sur tous les regards circulaires à partir du DN 600.
- **Mise en œuvre facile** : elles se fixent dans le regard à l'aide d'ancrages mécaniques ou chimiques.
- **Hautement résistant** : en polyester renforcé de fibres de verre ou en PEHD, joints en EPDM.

SOLUTIONS OPTIMALES POUR REGARDS CIRCULAIRES



**PRODUIT  
BREVETÉ**  
N°1563030



# NORHAM

CONCEPTEUR ET FOURNISSEUR

Z.A DRUISIEUX — 26260 SAINT DONAT SUR L'HERBASSE - FRANCE

TÉL : 33 (0) 4 75 45 00 00 - FAX : 33 (0) 4 75 45 17 05 — [www.norham.fr](http://www.norham.fr)



RACCORDS  
& JOINTS

OBTURATEURS

CLAPETS

VANNES &  
REGULATEURS

AVRIL 2020

# BRIDES D'ADAPTATION

## CLAPETS & VANNES / BRIDES D'ADAPTATION MULTIREGARDS

### ► DOMAINE D'UTILISATION

La BRIDE D'ADAPTATION MULTIREGARDS apporte une solution adaptée et optimale lorsqu'une pièce de surface plane ou à emboîtement « femelle » (type clapet, vanne, régulateur, etc.) doit être installée dans un regard circulaire.

Grâce à sa conception (système breveté), une même BRIDE D'ADAPTATION MULTIREGARDS peut être installée dans des regards de diamètres très différents (une référence couvre plusieurs diamètres internes de regard).

Trois gammes **standards** de BRIDE D'ADAPTATION MULTIREGARDS sont proposées :

- les gammes **AR\_V\_N** et **AR\_1000\_N** pour les clapets de nez ;
- la gamme **AR\_V\_B** pour les clapets à bride type ISO PN10 ;
- les gammes **AR\_V\_KH**, **AR\_1000\_KH**, **AR\_V\_KS** et **AR\_1000\_KS** pour les vannes NORHAM VAN'O'FLEX® ;
- pour tous autres types d'éléments à installer, une conception sur-mesure peut être réalisée ;
- pour toute demande spécifique, nous contacter.

### GAMMES AR\_V\_N ET AR\_1000\_N

### ► DONNÉES TECHNIQUES

La gamme AR\_V\_N est conçue pour tous les clapets NORHAM MULTI N et pour toutes pièces à connexions « femelle ».

Le montage du clapet sur la bride se fait à l'aide d'un raccord FLEX-SEAL Plus® (1).

### ► MATÉRIAUX

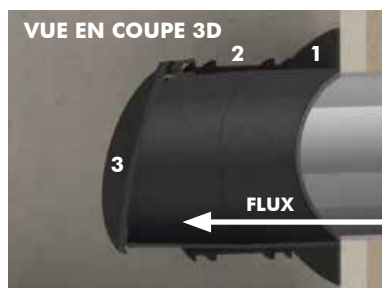
- **Corps** : Gel-Coat isophtalique / résine polyester isophtalique renforcée de fibres de verre ;
- **joint bride** : EPDM ;
- **ancrages mécaniques** : inox AISI 316.

### ► DIMENSIONS

BRIDES D'ADAPTATION GAMME AR_V_N					
Réf. AR_V_N	Ø regard	DN	A	B	L
200	600 à 1500	200	294	265	128
250	800 à 1500	250	355	330	125
300	800 à 1200	300	445	400	139
400		400	490	460	158

BRIDES D'ADAPTATION GAMME AR_1000_N					
Réf. AR_1000_N	Ø regard	DN	A	B	L
500	1000	500	670	620	230
600		600	780	725	230

### ► EXEMPLES D'INSTALLATION

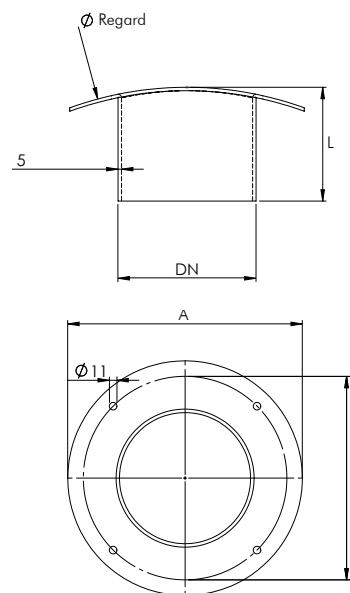


### LÉGENDE :

1. Bride d'adaptation.
2. Raccord FLEX-SEAL Plus®.
3. Clapet de nez NORHAM MULTI N.



Pièce nue sans clapet ni raccord.



# BRIDES D'ADAPTATION

## CLAPETS & VANNES / BRIDES D'ADAPTATION MULTIREGARDS

### GAMME AR\_V\_B

#### ► DONNÉES TECHNIQUES

La gamme AR\_V\_B est conçue pour tous clapets NORHAM MULTI NB et pour toutes autres pièces à bride ISO PN10.

Le montage du clapet sur la bride se fait à l'aide de vis en inox AISI 316.

#### ► MATÉRIAUX

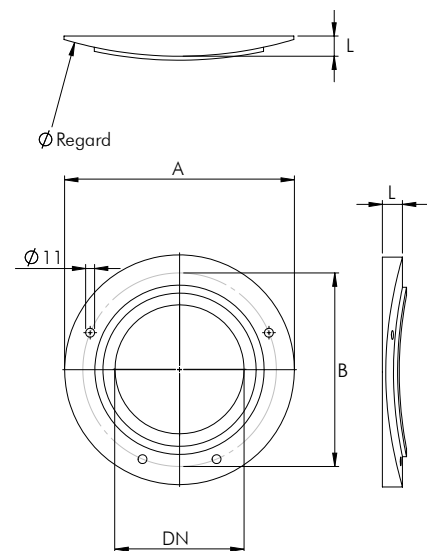
- **Corps** : PEHD ;
- **joint bride** : EPDM ;
- **ancrages mécaniques** : inox AISI 316.

#### ► DIMENSIONS

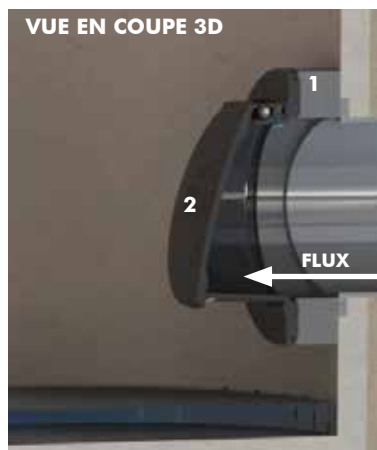
BRIDES D'ADAPTATION GAMME AR_V_B					
Réf. AR_V_B	Ø regard	DN	A	B	L
100	600 à 1600	100	220	180	30
125		125	250	210	30
200	600 à 1500	200	340	295	55
250	800 à 1500	250	395	350	53
300	800 à 1200	300	455	400	74
400		400	565	515	116
500-2	1500 à 2000	500	670	620	75
600-3	5000 à 8000	600	780	725	27



Pièce nue sans clapet.



#### ► EXEMPLES D'INSTALLATION



#### LÉGENDE :

1. Bride d'adaptation.
2. Clapet de nez NORHAM MULTI NB.

# BRIDES D'ADAPTATION

CLAPETS & VANNES / BRIDES D'ADAPTATION MULTIREGARDS

## GAMMES AR\_V\_KH ET AR\_1000\_KH

### ► DONNÉES TECHNIQUES

Les gammes AR\_V\_KH et AR\_1000\_KH sont conçues pour les séries de vannes VAN'O'FLEX® KHAS et KHAM.

Les BRIDES D'ADAPTATION AR\_V\_KH et AR\_1000\_KH se fixent sur paroi circulaire.

Pour toutes autres dimensions, NORHAM vous propose une fabrication sur-mesure (nous consulter).



Pièce nue sans vanne.

### ► MATÉRIAUX

- **Corps** : PEHD ;
- **joint bride** : EPDM ;
- **ancrages mécaniques** : inox AISI 316.

### ► DIMENSIONS

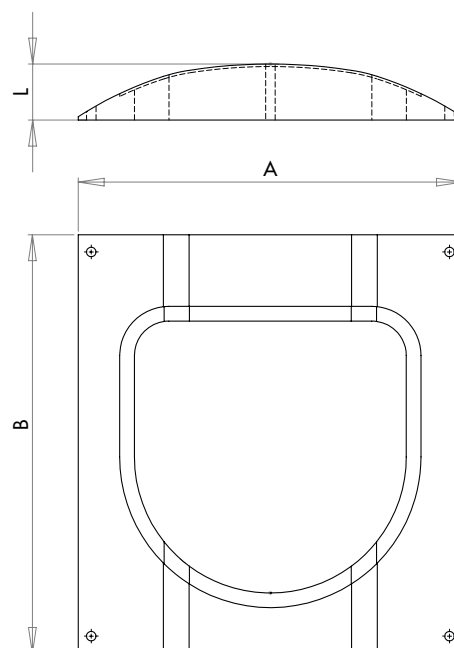
#### BRIDES D'ADAPTATION GAMME AR\_V\_KH

Réf. AR_V_KH	Ø regard	DN	A	B	L
AR_V_KH_110	600 à 1200	110	270	280	30
AR_V_KH_125		125	270	280	30
AR_V_KH_150		150	270	280	30
AR_V_KH_200		200	270	280	30
AR_V_KH_250	800 à 1600	250	320	320	30
AR_V_KH_300	800 à 1200	300	400	400	50
AR_V_KH_400	800 à 1000	400	500	500	85

\*Autres dimensions, nous consulter.

#### BRIDES D'ADAPTATION GAMME AR\_1000\_KH

Réf. AR_1000_KH	Ø regard	DN	A	B	L
AR_1000_KH_500	1000	500	640	600	120
AR_1000_KH_600		600	810	712	212



NORHAM

# BRIDES D'ADAPTATION

## CLAPETS & VANNES / BRIDES D'ADAPTATION MULTIREGARDS

### GAMMES AR\_V\_KS ET AR\_1000\_KS

#### ► DOMAINE D'UTILISATION

Les BRIDES D'ADAPTATION AR\_V\_KS et AR\_1000\_KS se fixent sur paroi circulaire. Elles sont compatibles avec les vannes VAN'O'FLEX® KSA.

Pour toutes autres dimensions, NORHAM vous propose une fabrication sur-mesure (nous consulter).

#### ► MATÉRIAUX

- **Corps** : PEHD ;
- **joint bride** : EPDM ;
- **ancrages mécaniques** : inox AISI 316.

#### ► DIMENSIONS

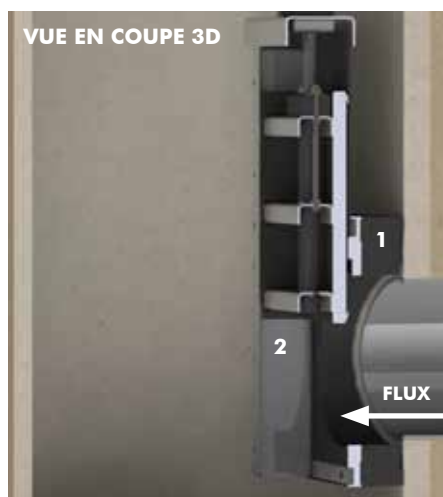
##### BRIDES D'ADAPTATION GAMME AR\_V\_KS

Réf. AR_V_KS	Ø regard	DN	A	B	L
AR_V_KS_100	600 à 1200	110	240	280	20
AR_V_KS_125		125	255	295	20
AR_V_KS_150		150	290	330	35
AR_V_KS_200		200	330	370	30
AR_V_KS_200_1	1200 à 1300	200	330	370	20
AR_V_KS_250	800 à 1200	250	380	420	50
AR_V_KS_300		300	445	485	65
AR_V_KS_300_1	1500 à 3000	300	445	485	30
AR_V_KS_400	800 à 1000	400	530	670	100
AR_V_KS_400_4	2000 à 3000	400	530	570	40

##### BRIDES D'ADAPTATION GAMME AR\_1000\_KS

Réf. AR_1000_KH	Ø regard	DN	A	B	L
AR_1000_KS_500	1000	500	630	830	115
AR_1000_KS_600		600	730	830	170

#### ► EXEMPLE D'INSTALLATION

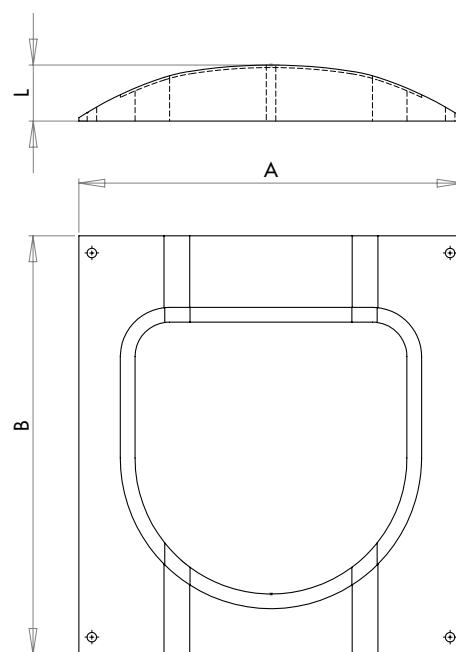


#### LÉGENDE :

1. Bride d'adaptation.
2. Vanne KSA NORHAM.



Pièce nue sans vanne.



# BRIDES D'ADAPTATION

CLAPETS & VANNES / BRIDES D'ADAPTATION MULTIREGARDS

## GAMME SUR-MESURE

### ► DOMAINE D'UTILISATION

Grâce à la réalisation d'une BRIDE D'ADAPTATION spécifique, sur-mesure, toute pièce plane peut être installée dans un regard circulaire.

Le montage de la pièce sur la bride se fait à l'aide de visserie en inox AISI 316.

La BRIDE D'ADAPTATION est alors en PEHD ou en polyester renforcé de fibres de verre selon la spécificité de la demande.

### ► MATÉRIAUX

- **Corps** : PEHD ou Gel-Coat isophtalique / résine polyester isophtalique renforcée de fibres de verre ;
- **joint bride** : EPDM ;
- **ancrages mécaniques** : inox AISI 316.



Pièce sur-mesure  
(sans accessoire monté).

## PRODUITS COMPATIBLES AVEC LES BRIDES D'ADAPTATION



Clapet MULTITUBE MULTI N 250, compatible avec la bride d'adaptation AR\_V\_N.



Clapet MULTITUBE MULTI NB 250, compatible avec la bride d'adaptation AR\_V\_B.



Vanne VAN'O'FLEX® KHAS, compatible avec la bride d'adaptation AR\_V\_KH et AR\_1000\_KH.



Vanne VAN'O'FLEX® KHAM, compatible avec la bride d'adaptation AR\_V\_KH et AR\_1000\_KH.



Vanne VAN'O'FLEX® KSA, compatible avec la bride d'adaptation AR\_V\_KS et AR\_1000\_KS.

Valeurs indicatives, ne remplacent pas les données du fabricant



**Z.A DRUISIEUX  
26260 ST DONAT  
SUR L'HERBASSE - FRANCE  
TÉL : + 33 (0) 4 75 45 00 00  
FAX : +33 (0) 4 75 45 17 05  
[www.norham.fr](http://www.norham.fr)**