

# ÉTUDE DE CAS

## CLAPETS TIDEFLEX®



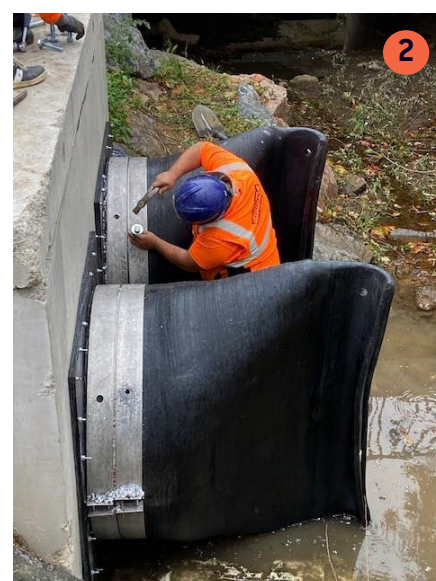
ZA DRUISIEUX — 26260 SAINT DOMAT SUR L'HERBASSE - FRANCE  
TÉL : 33 (0) 4 75 45 00 00 - FAX : 33 (0) 4 75 45 17 05

### DES CLAPETS TIDEFLEX® POUR LA VILLE DE CHARLIEU

Clapets 100% élastomère «incassables»



	CONDITIONS
SITE	Charlieu (42).
BESOIN	La ville de Charlieu doit empêcher les retours des eaux du Sornin (rivière traversant la commune) et de son bief, dans le réseau EP au niveau d'un important regard répartiteur.
SOLUTION	3 TIDEFLEX® ont été installés avec des brides murales sur mesure NORHAM, pour empêcher les remontées d'eau dans le réseau EP. - 2 TIDEFLEX® Ø 1000, sur un regard béton THIVENT, spécialement prévu à cet effet ; - 1 TIDEFLEX® Ø 630 sur un mur béton.



#### GESTION DU PROJET

**MAÎTRE D'OUVRAGE :**  
VILLE DE CHARLIEU

**INSTALLATEUR :**  
CHAVANY TP

**BE :**  
OXYRIA

**NÉGOCIANT :**  
GEDIMAT CHAUFFAILLE 71

Retrouvez toutes nos études de cas sur notre site internet : [www.norham.fr](http://www.norham.fr)



#### LEGENDES

1

TIDEFLEX® 1000 après l'installation, avant dragage sous clapets.

2

Installation des TIDEFLEX® 1000 (selon les instructions de pose fournies).

3

Installation du TIDEFLEX® 630 (selon les instructions de pose fournies).

4

TIDEFLEX® 630 installé.